

En el empleo mayo trae consigo noticias inesperadamente positivas sin alterar la trayectoria de leve suavización prevista para los próximos meses

La afiliación aumentó en abril en 71.000 personas (un 0,4% mensual), el mayor dato del último semestre. Se acumulan ya casi 4 años de alzas ininterrumpidas. **Y a diferencia de lo esperado** –a cuenta mayormente de la moderación de los indicadores de confianza y de las distintas noticias en el ámbito nacional e internacional-, **se está creando más empleo este año que en los anteriores**. En concreto, España ha pasado de los 45.000 afiliados más al mes en 2015-16 y los 51.000 en 2017 **hasta los 56.000 en los primeros 5 meses de 2018**.

Además, la afiliación intermensual en mayo creció en todos los sectores: 4.000 en las ramas primarias, unos notables 9.000 en la construcción, unos moderados 2.000 en la industria y unos 53.000 en los servicios. El sector terciario se recompone, de esta forma, tras el inesperado estancamiento en el mes de abril (probablemente influido por la Semana Santa que las series mensuales no corrigen del todo, como analizamos el mes pasado).

Los buenos datos no impiden, sin embargo, **que la tendencia siga siendo de suave desaceleración**. Así, el promedio de abr-may marca un incremento del 0,7% sobre la media del 1T18, periodo en que registró un avance del 0,8% trimestral. De esta manera es posible inferir, junto al resto de datos de alta frecuencia conocidos–confianza, matriculaciones, salarios, crédito o ventas- que **el PIB podría avanzar un 0,6-0,7% trimestral en el 2T18**.

En términos interanuales la afiliación mantuvo un alza del 3,1%, la misma tasa que en el mes anterior. Estamos hablando de 565.000 personas en los últimos doce meses. La composición sectorial del incremento no ha cambiado mucho en lo que llevamos de año: la afiliación cae en las ramas primarias (-9.000 personas, -0,7% interanual), crece en torno al agregado en la industria (63.000 personas, 2,9%) y los servicios (438.000 personas, 3,2%) y sigue disparada en la construcción (73.000 personas, 6,6%).

Desde que se iniciara la recuperación hace casi un lustro se han creado 2,5 millones de afiliados, lo que supone un incremento acumulado del 15,4%. Por sectores el mayor dinamismo ha provenido de la construcción (22,3% acumulado desde mínimos y 215.000 personas) y los servicios (16,7%, 2 millones). Por debajo del agregado quedan la industria (11,6%, 235.000 personas más) y las ramas primarias (5,6%, 60.000 personas).

La caída del paro se detiene. En mayo el número de parados disminuyó en apenas 3.000 personas, lejos de los 28.000 mensuales en los últimos 24 meses. Continuó a la baja en la industria y la construcción pero subió en las ramas primarias y los servicios. En las ramas terciarias el paro aumentó en 7.000 mensuales, la primera alza desde may-13 tras casi 60 meses de caída ininterrumpida. **Este negativo dato contribuye a la ralentización en la caída del paro en tasas trimestral e interanual**.

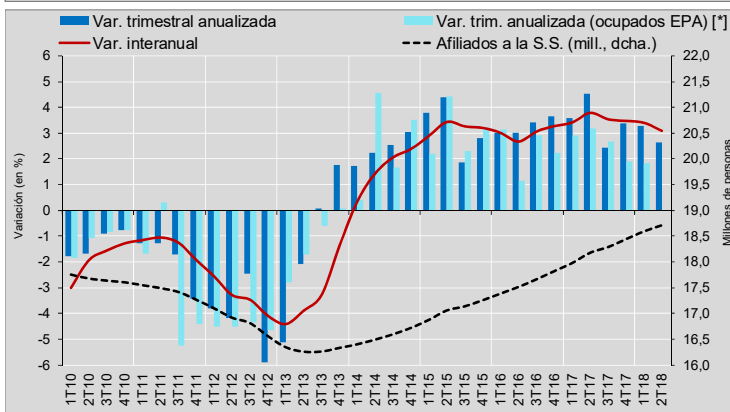
Por último, llama la atención que el número de contratos se moderó notablemente en mayo. En concreto, se firmaron 2,06 millones de ellos, un 1,5% más que en el mismo mes del año anterior, lo que supone un ralentización importante desde el 10,5% interanual de abr-18. Es interesante que el enfriamiento en la firma de contratos provenga de los temporales (-0,1%) mientras que siguió con elevada pujanza en los indefinidos (19,6%).

Mercado laboral (*)	2013					2014					2015					2016					2017					2018*					Dato previo						Último dato					
	2T17	3T17	4T17	1T18	2T18*	Nivel miles	Var. interanual miles	%	Var. mensual miles	%	Nivel miles	Var. interanual miles	%	Var. mensual miles	%	Nivel miles	Var. interanual miles	%	Var. mensual miles	%																						
Empleo	-3,3	1,6	3,2	3,0	3,6	3,8	3,5	3,5	3,4	3,1	abr-18	18.677	556	3,1	38	0,2	may-18	18.748	565	3,1	71	0,4																				
Sector primario	-5,6	0,2	0,3	1,1	1,2	2,5	0,8	-0,6	-0,8	-0,7	abr-18	1.138	-7	-0,6	9	0,8	may-18	1.142	-9	-0,7	4	0,3																				
Industria	-4,3	0,1	2,2	2,8	3,1	3,1	3,1	3,2	3,3	2,9	abr-18	2.244	66	3,0	2	0,1	may-18	2.247	63	2,9	2	0,1																				
Construcción	-12,2	-1,7	4,7	2,7	6,1	6,1	6,2	7,1	6,9	6,4	abr-18	1.174	68	6,2	9	0,7	may-18	1.184	73	6,6	9	0,8																				
Servicios	-2,0	2,2	3,5	3,2	3,6	3,8	3,6	3,6	3,5	3,1	abr-18	14.105	425	3,1	1	0,0	may-18	14.158	438	3,2	53	0,4																				
Paro registrado	2,6	-5,5	-7,5	-8,6	-9,3	-10,6	-8,8	-8,1	-7,5	-6,4	abr-18	3.304	-246	-6,9	-24	-0,7	may-18	3.301	-209	-6,0	-3	-0,1																				
Sector primario	19,2	7,6	-5,6	-8,2	-10,5	-12,5	-7,8	-8,8	-8,5	-7,2	abr-18	156	-14	-8,0	-2	-1,0	may-18	157	-11	-6,3	1	0,5																				
Industria	-0,8	-10,5	-13,2	-12,1	-12,3	-13,2	-11,9	-11,4	-10,7	-9,7	abr-18	291	-32	-9,9	-3	-1,0	may-18	289	-30	-9,5	-3	-0,9																				
Construcción	-9,6	-17,3	-18,0	-15,8	-18,1	-19,3	-17,7	-17,0	-14,8	-14,6	abr-18	290	-50	-14,7	-11	-3,6	may-18	285	-48	-14,5	-5	-1,6																				
Servicios	6,4	-3,7	-5,0	-6,9	-7,6	-8,7	-7,3	-6,4	-6,0	-5,0	abr-18	2.273	-135	-5,6	-13	-0,5	may-18	2.281	-106	-4,4	7	0,3																				
Empleo (% it) (1)	-	-	-	-	-	1,1	0,6	0,8	0,8	0,7																																
Paro registrado (% it) (1)	-	-	-	-	-	-3,0	-1,2	-1,7	-1,9	-1,4																																
Contratos (2)	7,4	18,4	14,2	10,2	10,9	9,8	5,5	3,6	2,6	5,5	abr-18	1.773	168	10,5			may-18	2.058	31	1,5																						
Indefinidos (2)	4,5	17,9	14,0	13,1	13,3	10,3	11,3	13,6	12,7	22,3	abr-18	190	38	25,2			may-18	200	33	19,6																						
Temporales (2)	7,7	18,4	14,3	10,0	10,7	9,8	5,0	2,7	1,5	3,9	abr-18	1.583	130	8,9			may-18	1.858	-2	-0,1																						
Prestaciones (2) (3)	-3,2	-13,4	-16,5	-11,5	-9,6	-9,7	-8,3	-6,8	-5,4	-	feb-18	1.749	-85	-4,6			mar-18	1.659	-121	-6,8																						
Contributivas (2) (3)	-5,1	-21,7	-24,0	-10,3	-4,8	-7,4	-4,5	-1,8	1,3	-	feb-18	773	17	2,2			mar-18	711	2	0,3																						
Asistenciales (2) (3)	0,0	-5,9	-10,9	-12,5	-13,0	-11,2	-11,4	-10,4	-10,1	-	feb-18	979	-103	-9,5			mar-18	951	-124	-11,6																						
Porcentaje (2) (3) (4)	56%	52%	49%	48%	49%	47%	48%	50%	52%	-	feb-18	52%	-	1,6			mar-18	50%	-	0,3																						

Fuente: ME - BDSICE. Los datos anuales para el año en curso se refieren al acumulado frente al año previo de la información disponible hasta el momento. (*) En tasa interanual salvo indicación. Las series de empleo muestran los saldos medios diarios y están corregidas de variación estacional (CVE). Las tasas del último trimestre para las series mensuales, si no se dispone de la información del trimestre completo, se calculan a partir de la media de los meses disponibles. (1) Variación trimestral, en %. (2) Series brutas, se presenta solo el nivel y la variación interanual. (3) Las asistenciales incluyen la Renta Activa de Inserción; el total de beneficiarios de prestaciones económicas incluye aquellas por desempleo total (contributivas y asistenciales), por desempleo parcial y eventuales agrarios subsidiados. (4) Beneficiarios de prestaciones como % del número de parados registrados (cve). La variación interanual se presenta como diferencias en puntos porcentuales.

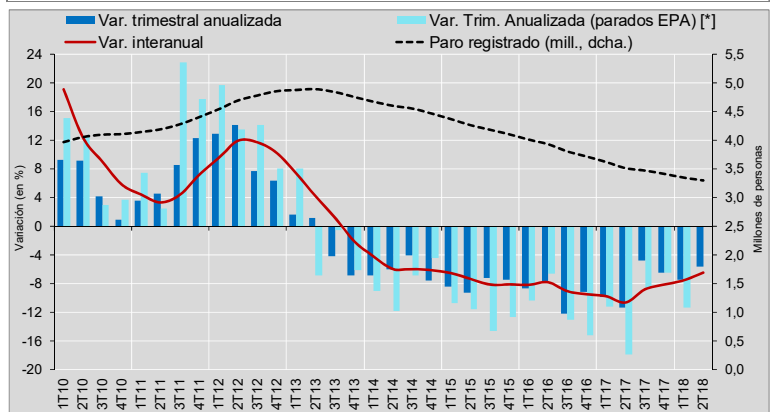
Actualizado a: 04-jun-18

Empleo - Afiliación SS y ocupación EPA (*)



Fuente: ME e NE (EPA). Datos medios mensuales, serie cve y suavizada. Principio de la serie: ene-08. (*) El último trimestre, si no existe información del trimestre completo, se calcula a partir de la media de los meses disponibles. [*] La serie de la EPA está desestacionalizada.

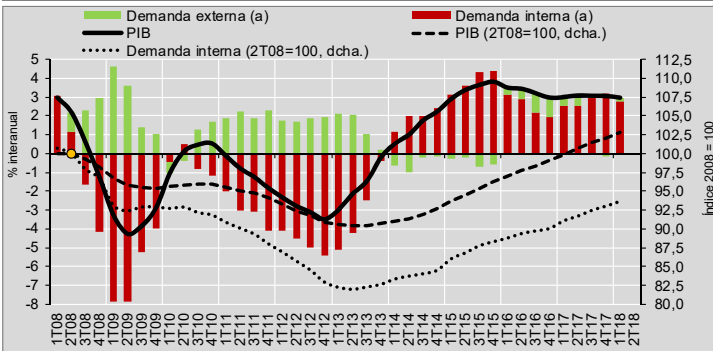
Paro registrado y paro EPA (*)



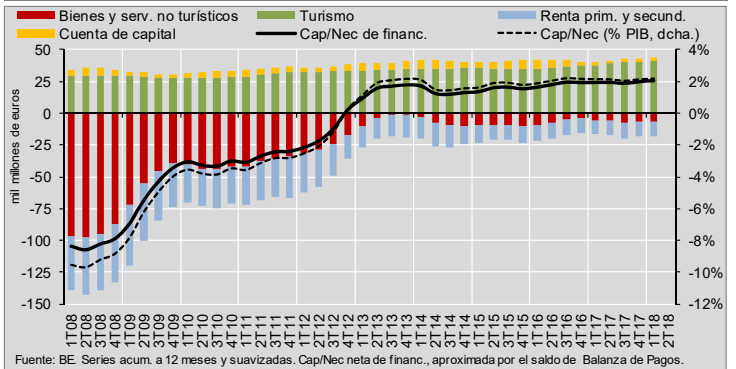
Fuente: ME e NE (EPA). Serie cve. (*) El último trimestre, si no existe información del trimestre completo, se calcula a partir de la media de los meses disponibles. [*] La serie de la EPA está desestacionalizada.

PRINCIPALES INDICADORES (*)

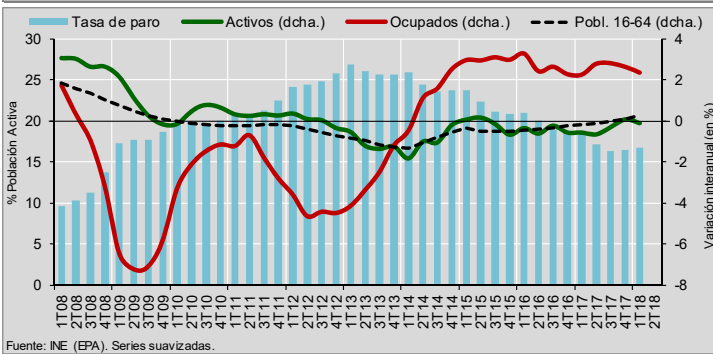
Crecimiento del PIB



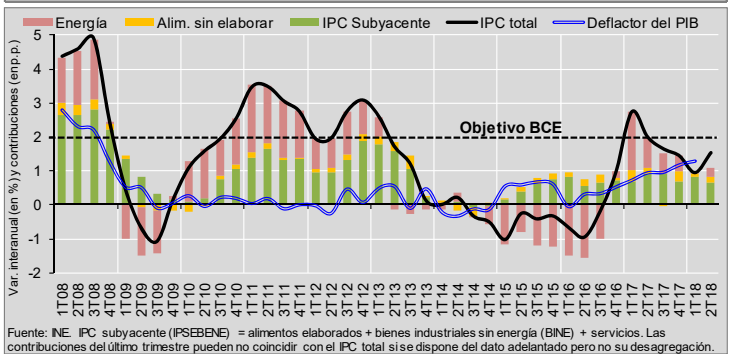
Saldo de Balanza de Pagos



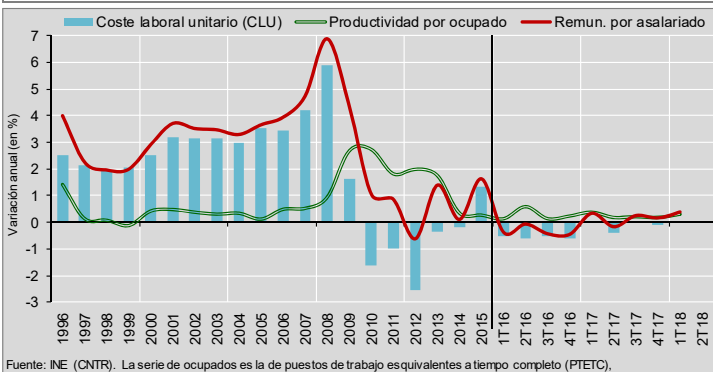
Mercado de trabajo



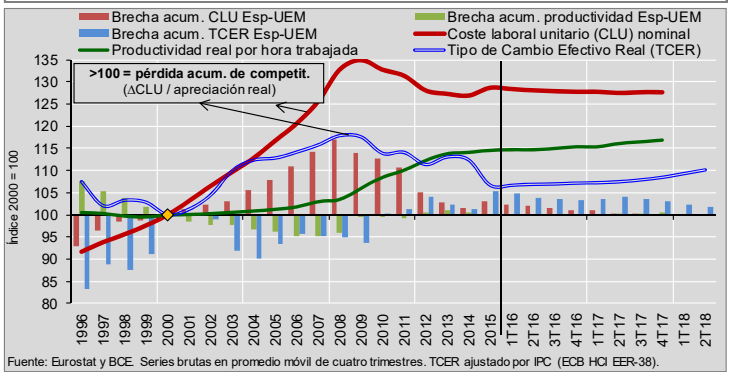
Índices de precios



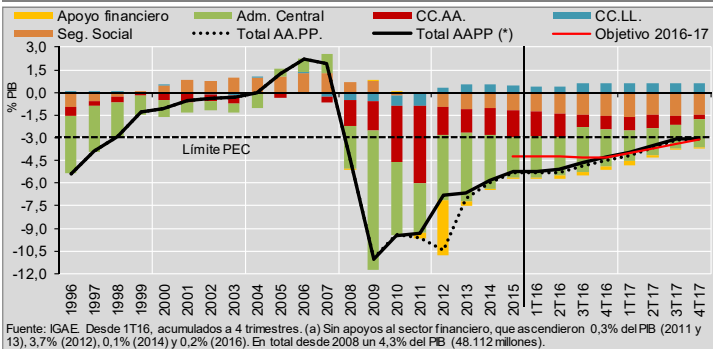
Competitividad I



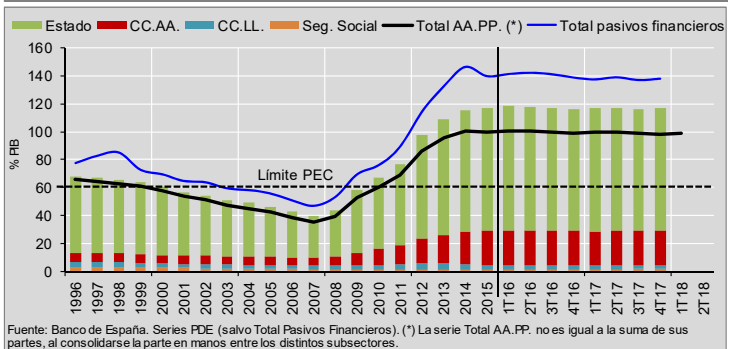
Competitividad II



Finanzas públicas I: saldo fiscal



Finanzas públicas II: deuda pública bruta



(*) Las tasas del último trimestre para las series mensuales, si no se dispone de la información del trimestre completo, se calculan a partir de la media de los meses disponibles.